



**OREGON CHILD DEVELOPMENT COALITION**

## **Trauma Informed Care Learning Community**

**Basic Information on Trauma Informed Care**



**OREGON CHILD DEVELOPMENT COALITION**

# **Cuidado Informado sobre el Trauma Comunidad de Aprendizaje**

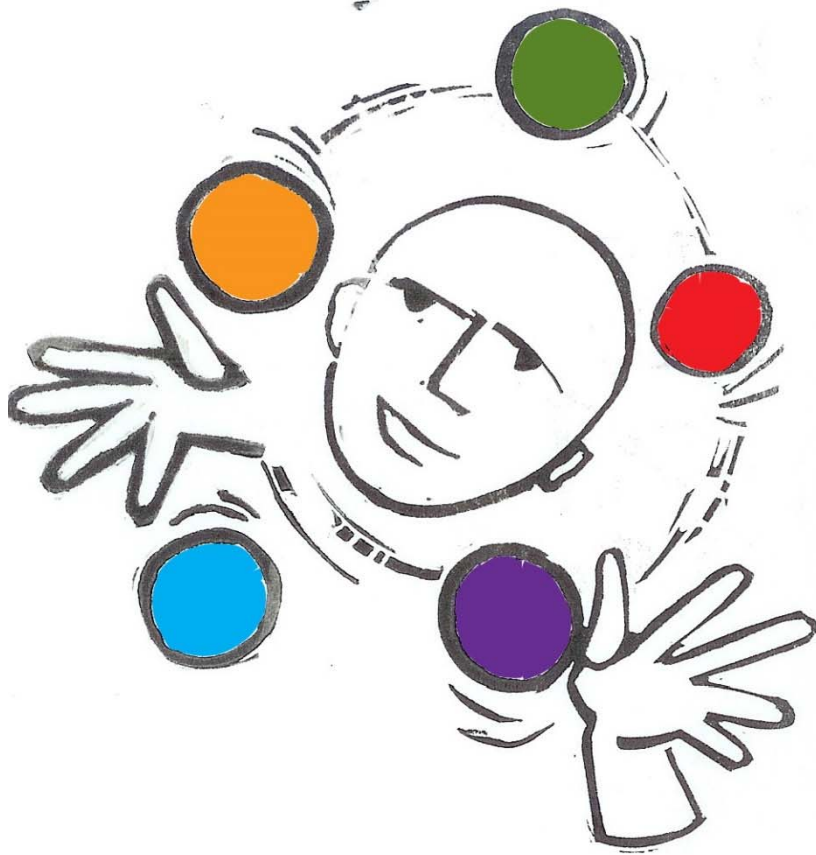
## **Información Básica sobre el Cuidado Informado sobre el Trauma**

Translated By: Martha E. Molitor, Senior Interpreter and Translator

Oregon Child Development Coalition

9140 SW Pioneer Court, Suite E, Wilsonville, OR 97070

503-570-1110 or 541-290-5200



listening  
understanding  
talking  
writing  
reading

escuchando  
entendimiento  
hablando  
escribiendo  
leyendo



# What is Trauma?

## The Three E's of Trauma

- Event(s)
- Experience
- Effects

(SAMHSA)



# ¿Qué es Trauma?

## Las tres E's del Trauma

- Evento(s)
- Experiencia
- Efectos

(SAMHSA)



# What is Trauma?

- **Event:** Event, series of events, or set of circumstances experienced by an individual as physically or emotionally harmful or life threatening
- **Experience:** The person's experience of the event – and the meaning they make of it
- **Effects:** Overwhelmed by intense fear, horror, and helplessness → Causes intense physical and psychological stress reactions



# ¿Qué es Trauma?

- **Evento:** Evento, serie of eventos, o conjunto de circunstancia experimentadas por un individuo como algo físicamente o emocionalmente perjudicial o de amenaza a la vida.
- **Experiencia:** La experiencia de la persona por el evento – y el significado que le da
- **Efectos:** Abrumado por miedo intenso, horror e impotencia → Causa reacciones intensas físicas y estrés psicológico

“Traumatic events are extraordinary, not because they occur rarely, but rather because they overwhelm the ordinary human adaptations to life.”

— **Judith Herman**, *Trauma and Recovery*



“Los eventos traumáticos son extraordinarios, no porque raramente ocurren, sino más bien porque ellos abruman las adaptaciones humanas comunes a la vida.”

— **Judith Herman**, *Trauma and Recovery*



# What is Trauma?

## Examples of Traumatic Events:

- Assault
- Sexual abuse
- Emotional abuse
- Neglect or abandonment
- Domestic Violence
- Witnessing abuse or violence
- War
- Accidents
- Natural disasters
- Homelessness
- Poverty
- Historical trauma
- Current oppression



# ¿Qué es Trauma?

## Ejemplos de Eventos Traumáticos:

- Agresión
- Abuso Sexual
- Abuso Emocional
- Negligencia o abandono
- Violencia Doméstica
- Ser testigo de abuso o violencia
- Guerra
- Accidentes
- Desastres naturales
- Sin casa
- Pobreza
- Trauma histórico
- Opresión actual

# Trauma Informed Care

“Trauma-informed organizations, programs, and services are based on an understanding of the vulnerabilities or triggers of trauma survivors that traditional service delivery approaches may exacerbate, so that these services and programs can be more supportive and avoid re-traumatization.”

(SAMHSA’s Concept of Trauma and guidance for a Trauma-Informed Approach, 2014  
<http://store.samhsa.gov/shin/content/SMA14-4884/SMA14-4884.pdf>)



# Cuidado Informado sobre el Trauma

“Las organizaciones, programas y servicios informados sobre el trauma están basados en un entendimiento sobre las vulnerabilidades o desencadenantes de los sobrevivientes de trauma que los enfoques tradicionales de la prestación de servicios pueden exacerbar, de manera que estos servicios y programas pueden ser más sensitivos y evitar la re-traumatización.”

(SAMHSA's Concept of Trauma and guidance for a Trauma-Informed Approach, 2014  
<http://store.samhsa.gov/shin/content/SMA14-4884/SMA14-4884.pdf>)



# Trauma Informed Care

“Trauma-informed organizations, programs, and services are **based on an understanding of the vulnerabilities or triggers of trauma survivors** that traditional service delivery approaches may exacerbate, so that these services and programs **can be more supportive and avoid re-traumatization.**”

(SAMHSA’s Concept of Trauma and guidance for a Trauma-Informed Approach, 2014  
<http://store.samhsa.gov/shin/content/SMA14-4884/SMA14-4884.pdf>)



# Cuidado Informado sobre el Trauma

“Las organizaciones, programas y servicios informados sobre el trauma **están basados en el entendimiento de las vulnerabilidades o desencadenantes de los sobrevivientes de trauma** que los enfoques tradicionales de la prestación de servicios pueden exacerbar, de manera que estos servicios y programas **puedan ser más sensitivos y evitar la re-traumatización.**”

(SAMHSA's Concept of Trauma and guidance for a Trauma-Informed Approach, 2014  
<http://store.samhsa.gov/shin/content/SMA14-4884/SMA14-4884.pdf>)



# Trauma Informed Organizations...

“**realize** the widespread impact of trauma and understand potential paths for recovery;

**recognize** the signs and symptoms of trauma in clients, families, staff, and others involved with the system; and

**respond** by fully integrating knowledge about trauma into policies, procedures, and practices, and seek to actively

**resist** re-traumatization”

(SAMHSA. 2014. Concept of Trauma and Guidance for a Trauma-Informed Approach.  
<http://store.samhsa.gov/shin/content/SMA14-4884/SMA14-4884.pdf>)





# Organizaciones Informadas sobre el Trauma...

“**Están conscientes (Realize)** de las grandes repercusiones del trauma y entienden los posibles trayectos hacia la recuperación;

**Reconocen** los signos y síntomas del trauma en los clientes, las familias, el personal y los demás involucrados en el sistema;

**Responden** integrando completamente el conocimiento acerca del trauma dentro de sus políticas, procedimientos y prácticas; y tratan de **resistir** activamente la re-traumatización”

(SAMHSA. 2014. Concept of Trauma and Guidance for a Trauma-Informed Approach.  
<http://store.samhsa.gov/shin/content/SMA14-4884/SMA14-4884.pdf>)



# Trauma Informed Organizations...

Use policies, procedures, and practices that:

- **Create safe context**
- **Restore power**
- **Build self-worth**



# Organizaciones Informadas sobre el Trauma...

Usan políticas, procedimientos y prácticas que:

- **Crean un contexto seguro**
- **Restauran el poder**
- **Promueven la autoestima**



# Trauma Informed Care Does NOT Mean

- Excusing, permitting, or justifying unacceptable behavior
  - Supports accountability
- Just being nicer
  - Compassionate, yet clear and direct expectations
- “Focusing on the negative”
  - Recognize strengths
  - Build skills and empowerment



# El Cuidado Informado sobre el Trauma NO significa

- Excusar, permitir o justificar el comportamiento inaceptable
  - Apoya la responsabilidad
- Solo ser más agradable
  - Compasivo, pero claro y directo en las expectativas
- “Enfocarse en lo negativo”
  - Reconoce las fortalezas
  - Promueve las aptitudes y el empoderamiento



# Abbreviations & Definitions

- **SAMHSA** – Substance Abuse and Mental Health Services Administration, which operates out of the US Department of Health and Human Services

# Abreviaciones & Definiciones

- **SAMHSA** – Administración de los Servicios de Abuso y Salud Mental, la cual opera del Departamento de Salud y Servicios Humanos de los Estados Unidos.